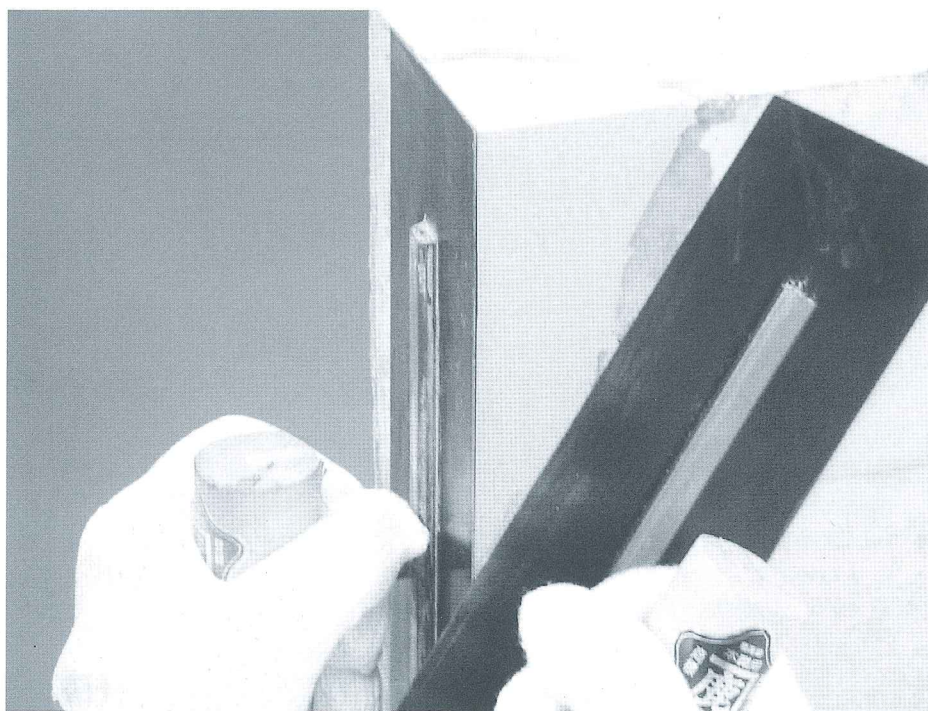


ASAHI BOND

変性アクリル系速硬化軽量樹脂モルタル

速モル

「速モル」は、変性アクリル系樹脂をバインダーとした速硬化軽量樹脂モルタルです。優れた作業性を持ち、改修現場における難題を解決する理想的な成形補修材です。



■ 特長

1. **速硬化** 短時間で強度が発現するので、工期の短縮が図れます。作業時間に制限がある場合や、短期間で実用に供したい場合に最適です。
2. **低臭気** 刺激臭がなく低臭気なので、使う場所を選びません。
3. **作業性** コテ切れが良く、ピン角成形や擦り切り仕上げ、厚塗りから薄塗りまで自在に成形できます。軽量なので垂直面や見上げ面への施工性も抜群です。
4. **低温硬化** 低温硬化性に優れ、冬期でも短時間で硬化します。
5. **1液1材** 樹脂と特殊骨材を混合するだけなので混合が簡単です。



性状

項目	品名	A 剤	B 材
主成分		変性アクリル樹脂	特殊軽量骨材
外観		白色半透明液体	灰色粉体
粘度 (mPa・s)		8,800 ± 2,000	—
配合比 (質量比)		2 : 3	
混合時単位容積質量 (kg/ℓ)		0.82 ± 0.05	

物性

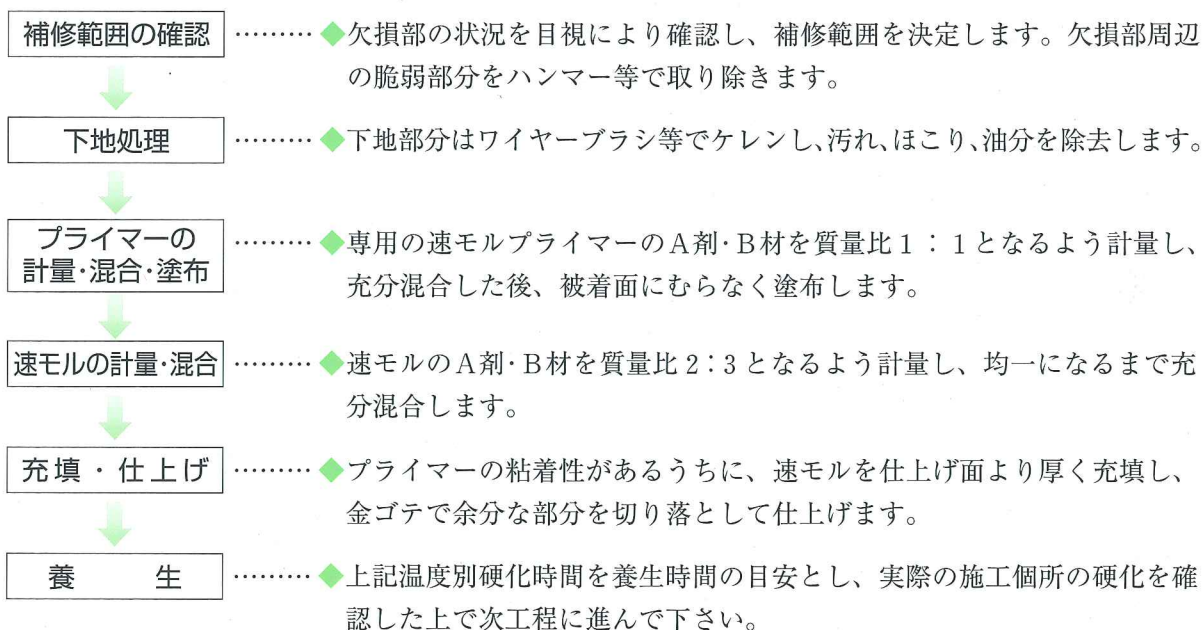
試験項目	測定値	試験方法
圧縮降伏強さ (MPa)	51.9	JIS K 7181
曲げ強さ (MPa)	20.6	JIS K 7171
引張強さ (MPa)	10.6	JIS K 7113
コンクリート付着強さ (MPa)	4.0(母材破壊)	建研式

硬化特性例

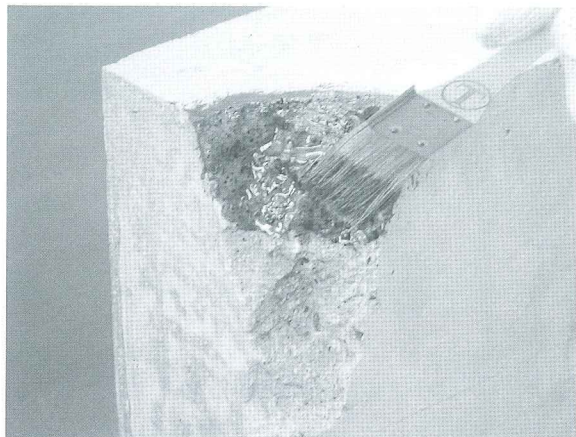
温度(℃)	可使時間(分)	硬化時間(分)
30	25	50
25	36	72
20	45	90
15	53	106
10	79	157
5	100	200
0	140	280

- 可使時間は温度上昇法で測定
- 硬化時間は5mm厚塗布時、表面硬度がショアDで60（次行程に進んでも問題のない状態の目安）に達する時間です。
- 厚塗りの場合は表記より短い時間で硬化します。

施工方法



施工方法



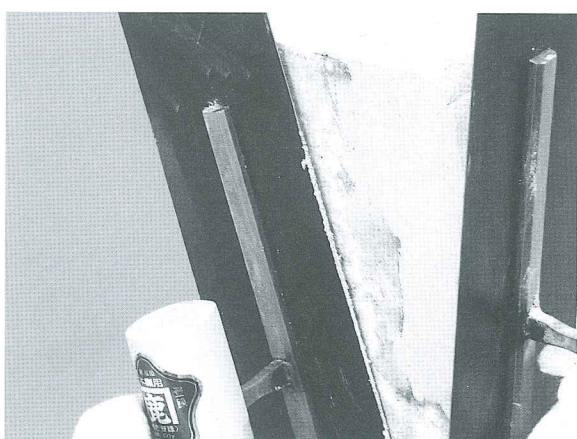
1. 速モルプライマーを調合して被着面にムラなく塗布し、プライマーの粘着性があるうちに速モルを充填します。



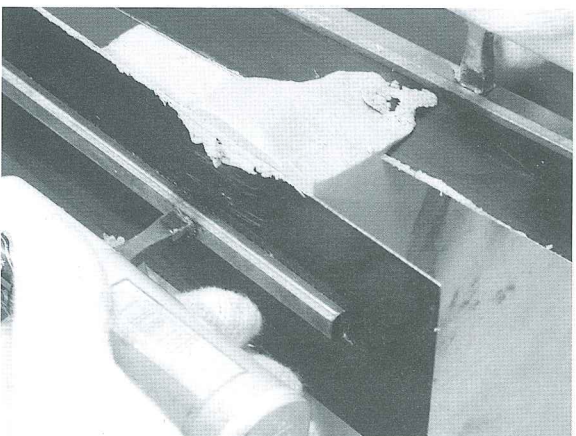
2. 計量・混合した速モルを補修個所に加圧・充填します。仕上げ面より厚く付けるところがポイントです。後で付け送るよりきれいに仕上がります。



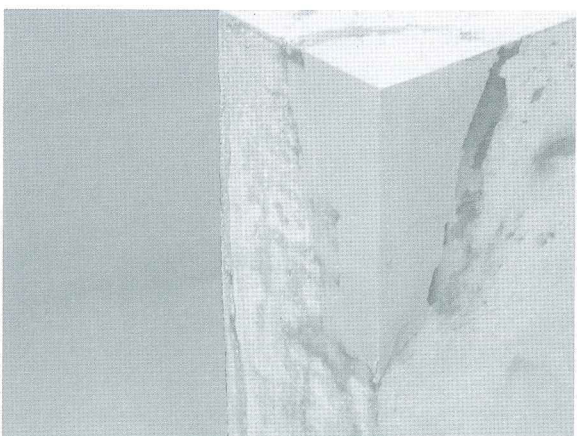
3. 2丁のコテを使い、一方のコテで変形しないように押さえ、もう一方のコテで仕上面に沿って出隅方向に向けて材料を切り落としていきます。



4. 速モルはコテ切れが良いので、切り落とすだけできれいに仕上がります。作業性を保つために時々ウエスでコテを空拭きして下さい。



5. その他の面も同様に切り取って仕上げ、仕上りが不十分な個所をコテで調整します。



6. 成形終了後、温度別硬化時間を参考にして養生をとり、硬化を確認してから次工程に進んで下さい。

速モル用専用プライマー

速モルプライマー

性状

項目	品名	A 剤	B 剤
成分		変性アクリル樹脂	変性アクリル樹脂
外観		黄色液体	濃青色液体
粘度 (mPa・s)		130 ± 100	
配合比 (質量比)		1 : 1	

標準使用量 平滑面 0.2~0.3kg/m² 粗面・ハツリ面 0.3~0.4kg/m²

硬化特性例

温度(℃)	可使時間(分)	硬化時間(分)
30	10	50
25	15	60
20	20	100
15	30	210
10	50	360
5	80	660

- 可使時間は温度上昇法で測定
- 硬化時間はガードナー式で測定
- 硬化時間はプライマー単体の指触硬化時間を表します。

速モル及び速モルプライマーの使用上の注意

- ◆ 一度に多量の樹脂を硬化させると激しい発熱を生じますのでご注意ください。
- ◆ 速モル及び速モルプライマーは消防法の危険物に該当しますので、作業場は火気厳禁として下さい。
- ◆ 材料は湿気や金属との接触を避け、密栓の上冷暗所に保管して下さい。
- ◆ 皮膚に直接触れたり蒸気を吸い込むと皮膚障害や中毒、その他の健康障害を起こす恐れがありますので、以下の点にご注意下さい。
 - ・ コンクリート槽のように換気の悪い作業環境の場合は、強制換気装置をご使用ください。
 - ・ 施工中は必ず保護手袋、保護メガネ、保護マスク等保護具を着用してください。
 - ・ 皮膚に直接触れた場合は、直ちに中性石けんで洗い落とし、異常を感じたら医師の診察を受けてください。
 - ・ 目に入った場合は、大量の流水で洗い流し、直ちに医師の診察を受けてください。

荷姿

- ◆ 速モル
3 lセット (A剤 1 kg、B材 1.5 kg) 1箱2セット入り
- ◆ 速モルプライマー
1 kgセット (A剤 0.5 kg、B剤 0.5 kg) 1箱4セット入り



ASAHI BOND

アサヒボンド工業株式会社

本社 東京都板橋区大谷口北町3-7 TEL(03)3972-4929 FAX(03)3972-4856
新座工場 埼玉県新座市畑中2丁目16番43号 TEL(048)482-6611 FAX(048)482-6610