

自動式低圧樹脂注入工法

# アサヒボンドスクイズ工法



スクイズ工法とは、コンクリート構造物に発生したひび割れを補修する自動式低圧樹脂注入工法です。注入器をひび割れの上に取り付け樹脂を充填すると、ゴムの復元力により持続的な圧力が生まれるため、微細なひび割れに対しても注入が可能となりました。スクイズ工法は自動式低圧樹脂注入工法のパイオニアとして、数多くの施工実績を残しています。



**ASAHI BOND**

アサヒボンド工業株式会社

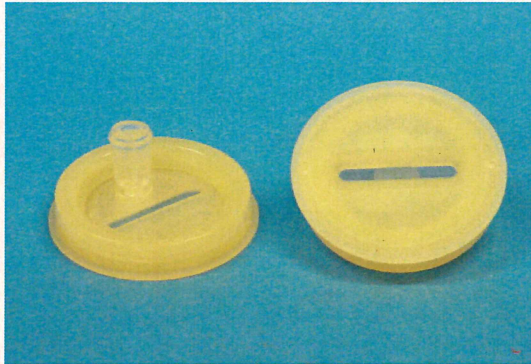




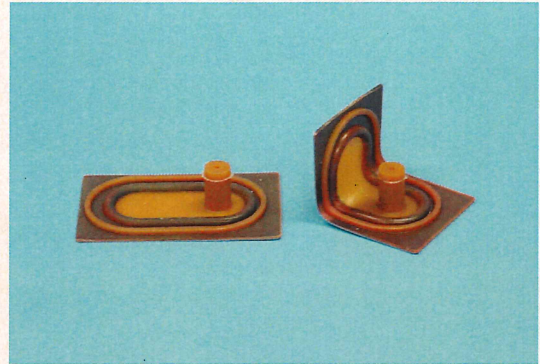
## ■ 特長

- ・低圧による確実な注入    ゴムの復元力により長時間圧力をかけ続け、確実に注入します。
- ・スリットでひび割れを捕捉    プレート裏面のスリットがひび割れを3cmの長さでカバーするので、樹脂の入り口が大きくなり、微細な間隙により確実な注入が行えます。
- ・形状は小型でドーム状    小型であり、取り付けた状態が突起状とならないため、 Gondolaでの作業や狭い場所での施工に最適です。
- ・シンプルな工程    注入器等のセットができたら後は樹脂を充填するだけです。
- ・高い施工性    充填された樹脂はスクイズプレートによって自動的に注入されるので、同時に広範囲のひび割れを補修することができます。

## ■ スクイズプレート(注入器)



D-52Sタイプ  
 弾性膜 シリコンゴム製 膜厚2mm  
 フレーム ABS製 一般用



B-2タイプ  
 弾性膜 天然ゴム製 膜厚1mm  
 金属製フレームを折り曲げると入隅等も対応

## ■ 注入材

- |            |            |
|------------|------------|
| アサヒボンド551  | 低粘度形硬質形    |
| アサヒボンド573  | 中粘度形硬質形    |
| アサヒボンド556L | 低粘度形軟質形    |
| アサヒボンド556M | 中粘度形軟質形    |
| 1dayグラウト   | SGA系短時間硬化形 |

- 注入材の使用量目安
- ひび割れ幅    1mm  
 ひび割れ深さ    200mmの場合  
 m当たり200cc    ロス別

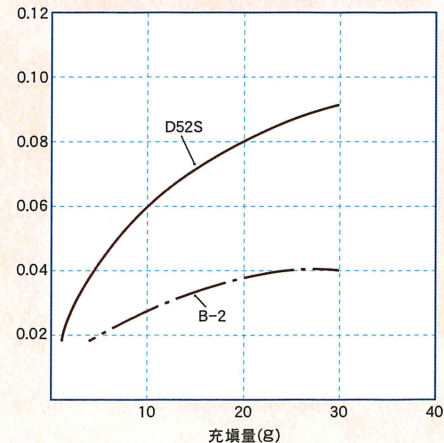
## ■ 副資材

### ●注入器取付け用接着剤・シール材

製品名	タイプ	硬化時間(20℃)		
		モルタル	タイル	
アサヒボンド505	一般用パテ材	約16~24時間		
スクイズパテ#30	速硬化形パテ材	約2時間		
アサヒボンドラビッド5	超速硬化形パテ材	約1時間		
スクイズシーラーⅢ	注入器取付け シール兼用 再剥離形シール材	5~10℃	24時間以上	48時間以上
		20~30℃	10時間以上	15時間以上

## ■ 樹脂充填量と圧力の関係

(MPa) スクイズプレートの注入樹脂量と圧力の関係

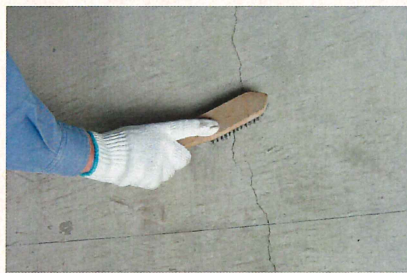




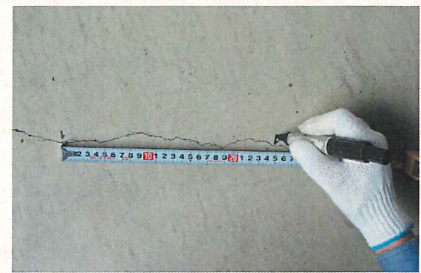
## 施工方法



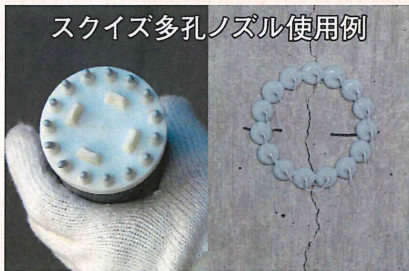
① ひび割れの調査



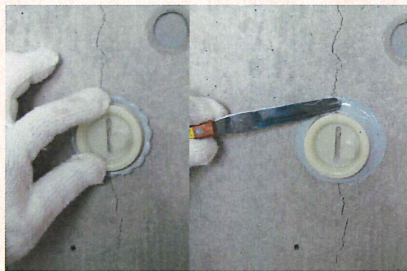
② 清掃



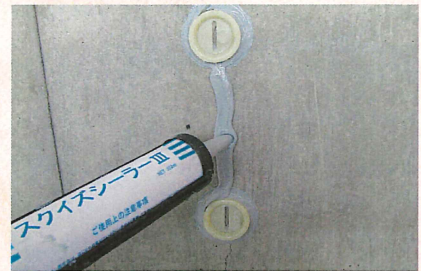
③ マーキング



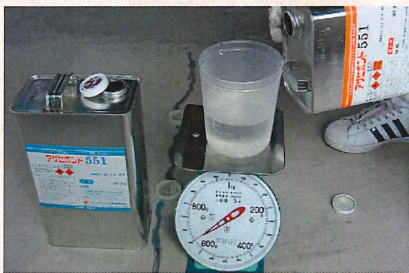
④ 注入器の取付け用接着剤塗布



⑤ 注入器の取付け



⑥ シール



⑦ 樹脂の計量・混合



⑧ 注入・養生



⑨ 仕上げ

### ひび割れの調査

◆ 目視及びクラックスケール等によりひび割れ状況を確認し、補修範囲を決定します。



### 清掃

◆ ひび割れに沿って幅50mm程度の汚れを除去し、清掃します。エフロやゴミ等の目詰まりがある場合は、注入器取付け位置をハツリ、除去します。



### マーキング

◆ 注入孔位置をマーキングします。注入孔の間隔は200～300mmを標準とします。



### 注入器の取付け

◆ マーキングに従い注入器を取付けます。接着剤は注入器周辺部に盛り上げるように厚く塗布します。注入器のスリットはひび割れの方向に合わせて取付けます。



### シール

◆ ひび割れに沿ってシールをします。裏面に注入材が漏れるおそれがある場合は、裏面にシールを行うかまたは裏面より流出しない粘度の注入材を使用します。



### 計量・混合

◆ 注入用樹脂を指定の配合比通り計量し、均一になるまで混合します。1回の混合量は可使時間内に使いきれれる量とします。



### 注入

◆ グリスポンプ等により注入材を注入器に充填します。樹脂の減量状態を確認し、足りない場合は追加注入を行います。



### 養生

◆ 樹脂が硬化するまで適切な養生を行います。



### 仕上げ

◆ 樹脂の硬化を見計らい、シール材及び注入器具を撤去し、清掃を行います。



## ■ スクイズ工法関連製品荷姿

	製 品 名	梱 包 容 量	製 造 元
注入器具	スクイズプレートD-52S.B2共	30枚/ケース 1箱 10ケース入り	ダイヤリフォーム(株)
充填用専用ノズル	プラスチックノズル	10本/袋 1箱 10袋入り	
シール用ノズル	多孔ノズル	1箱 100ヶ入り	
速硬化形パテ材	スクイズパテ #30	1 kgセット 1箱 10セット入り	
再剥離形シール材	スクイズシーラーⅢ	333cc/本 1箱 20本入り	
超速硬化形パテ材	アサヒボンドラピッド5	1 kgセット 1箱 10セット入り	アサヒボンド 工業(株)
一般型パテ材	アサヒボンド505	3 kgセット 1箱 4セット入り	
注入材 低粘度形硬質形	アサヒボンド551	6 kgセット 1箱 2セット入り	
注入材 中粘度形硬質形	アサヒボンド573	6 kgセット 1箱 2セット入り	
注入材 低粘度形軟質形	アサヒボンド556L	6 kgセット 1箱 2セット入り	
注入材 中粘度形軟質形	アサヒボンド556M	6 kgセット 1箱 2セット入り	
注入材 SGA系短時間硬化形	1 day グラウト	5 kgセット 1箱 2セット入り	

発売元



# ASAHI BOND

## アサヒボンド工業株式会社

本社 / 〒173-0031 東京都板橋区大谷口北町3-7 TEL(03)3972-4929 FAX(03)3972-4856  
 新 座 工 場 / 〒352-0012 埼玉県新座市畑中2丁目16番43号 TEL(048)482-6611 FAX(048)482-6610

製造元



## ダイヤリフォーム株式会社

〒101-0041 東京都千代田区神田須田町一丁目26番地芝信神田ビル9階  
 TEL (03) 3526-6988 FAX (03) 3526-6987